



Projetos em Desenvolvimento na RMPA

João Salvi

joao-salvi@metroplan.rs.gov.br

Jayme Keneucke

jayme-junior@metroplan.rs.gov.br

Sumário

1. Pac 2 mobilidade grandes cidades

2. Pacto da mobilidade (antigo pac 50)

3. ers010

1. Pac 2 mobilidade grandes cidades



GRANDES NÚMEROS DO PROJETO:

10 PROJETOS

9 CIDADES

57 KM DE FAIXAS EXCLUSIVAS
E DE QUALIFICAÇÃO DOS PASSEIOS PÚBLICOS

28 KM DE CICLOVIAS OU CICLOFAIXAS

R\$ 314 MILHÕES EM INVESTIMENTO NA MOBILIDADE URBANA

REGIÃO METROPOLITANA DE PORTO ALEGRE

ÍNDICE GERAL DAS INTERVENÇÕES DO PAC 2 MOBILIDADE GRANDES CIDADES

SAPUCAIA DO SUL

FAIXA EXCLUSIVA PARA ÔNIBUS: 4,30 KM
TOTAL (R\$) 21.588.409,20

CACHOEIRINHA

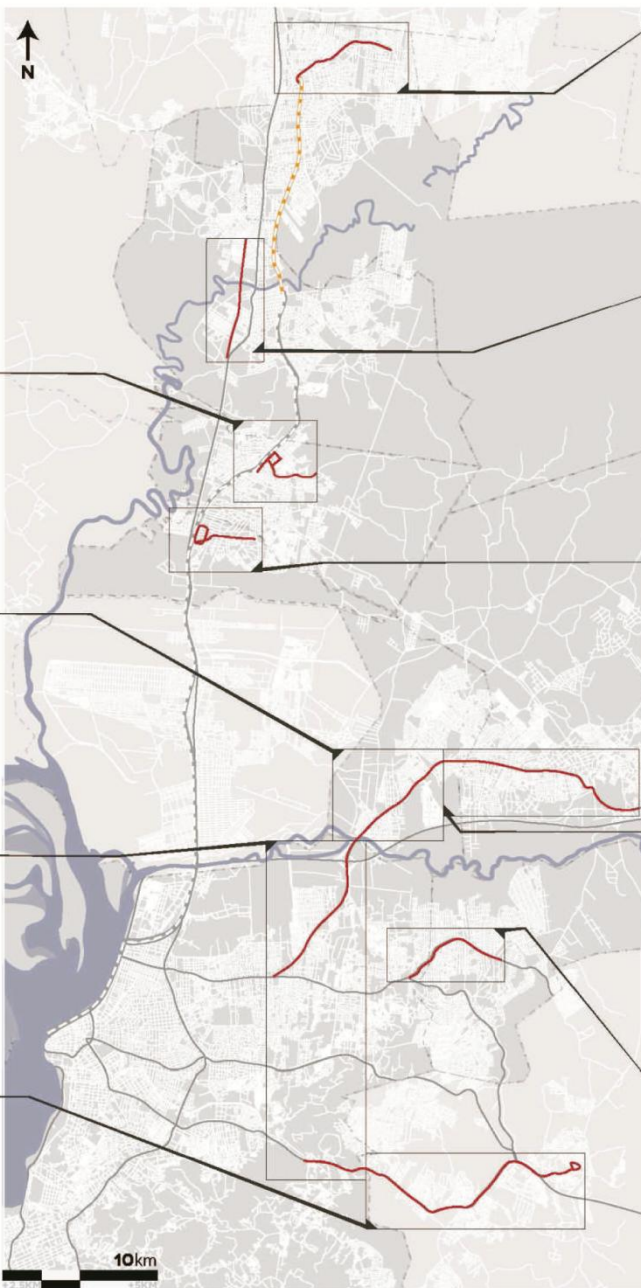
FAIXA EXCLUSIVA PARA ÔNIBUS E CICLOVIA: 4,7KM
TOTAL (R\$) 31.113.465,87

PORTO ALEGRE

TRECHO AV. ASSIS BRASIL 6 KM
TRECHO AV. BENTO GONÇALVES: 2 KM
TOTAL (R\$) 28.714.798,27

VIAMÃO

FAIXA EXCLUSIVA PARA ÔNIBUS: 12,4 KM
TOTAL (R\$) 36.173.476,93



NOVO HAMBURGO

TRONCAL TRANSPORTE PÚBLICO: 4,46 KM
TOTAL (R\$) 29.064.057,76

SÃO LEOPOLDO

IMPLANTAÇÃO DA AV. THOMAS EDISON 4,72KM
TOTAL (R\$) 53.923.354,04

ESTEIO

FAIXA EXCLUSIVA PARA ÔNIBUS: 2,4 KM
CICLOVIA: 3,3 KM
TOTAL (R\$) 8.455.881,64

GRAVATAÍ

FAIXA EXCLUSIVA PARA ÔNIBUS 11,2KM
CICLOVIA: 8,75 KM
TOTAL (R\$) 67.735.398,67

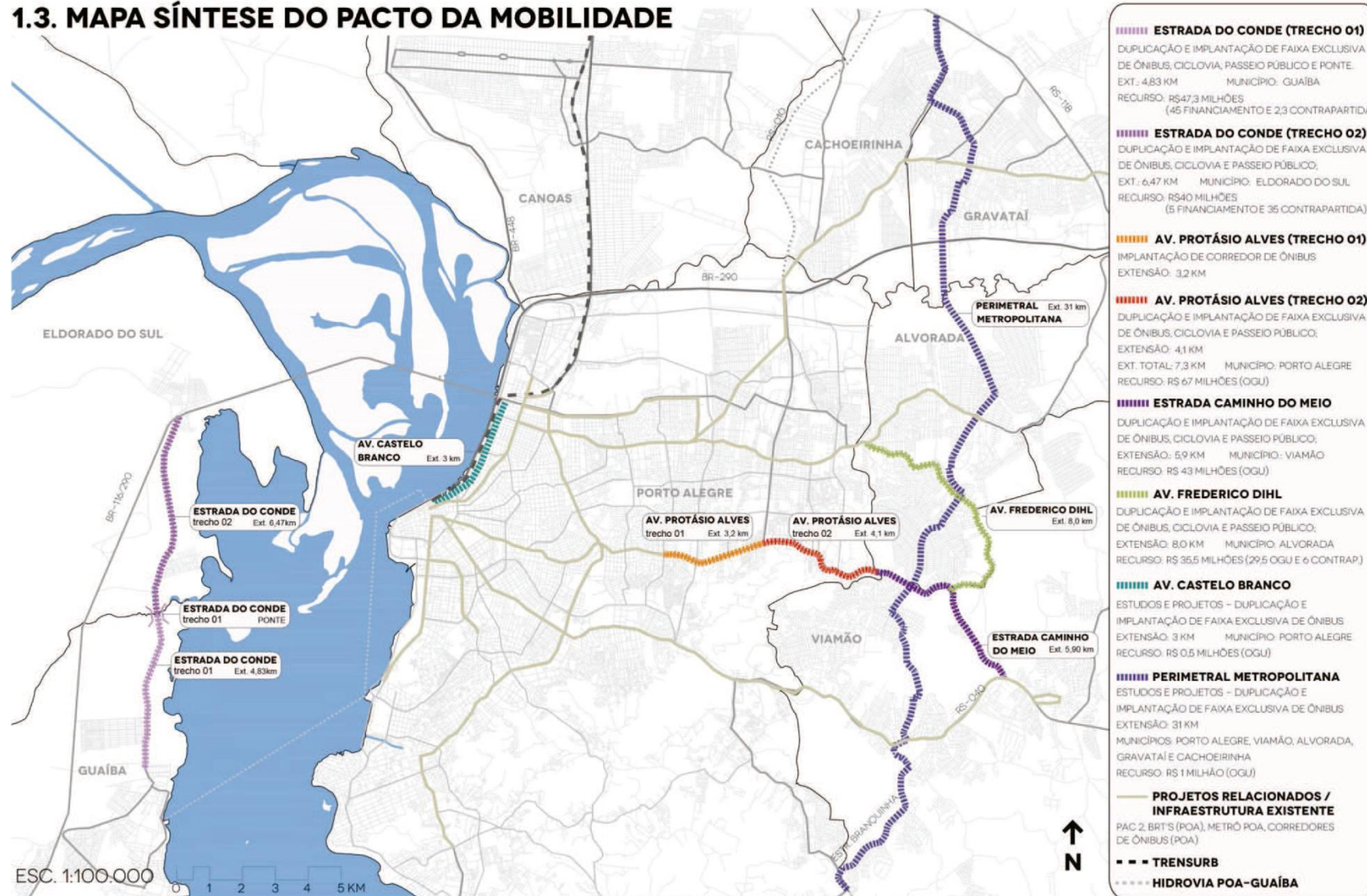
ALVORADA

FAIXA EXCLUSIVA PARA ÔNIBUS: 4,62 KM
CORREDOR CENTRAL: 500 M
TOTAL (R\$) 37.967.999,74

2. PACTO DA MOBILIDADE:



1.3. MAPA SÍNTESE DO PACTO DA MOBILIDADE



GRANDES NÚMEROS DO PROJETO:

7 EMPREENDIMENTOS (5 OBRAS / 2 PROJETOS)

7 CIDADES

66,5 KM DE FAIXAS EXCLUSIVAS
E DE QUALIFICAÇÃO DOS PASSEIOS PÚBLICOS

50 KM DE CICLOVIAS

R\$ 234 MILHÕES EM INVESTIMENTO NA MOBILIDADE URBANA

CONTEXTUALIZAÇÃO DOS PROJETOS NO TERRITÓRIO DA RMPA:

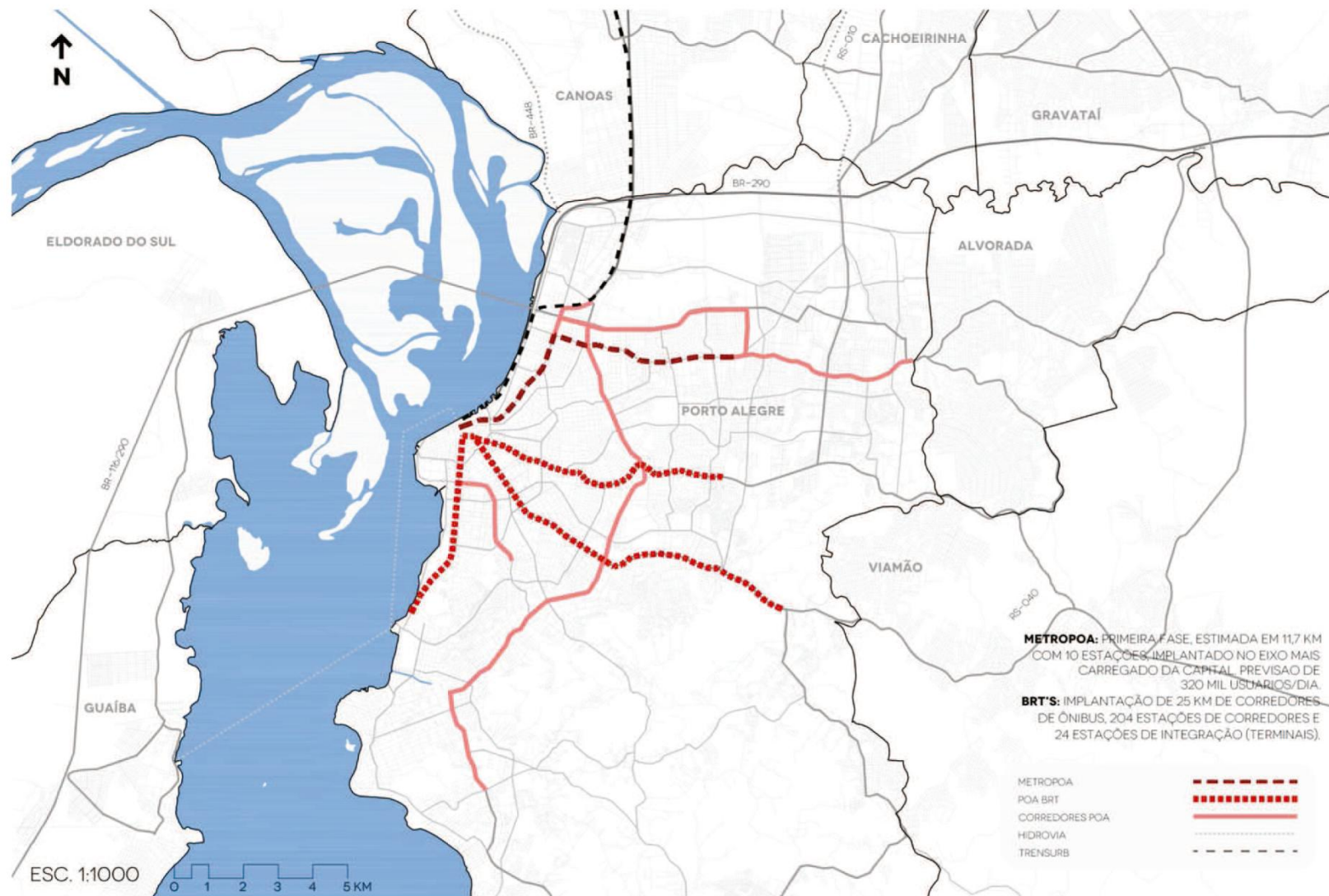
REGIÃO METROPOLITANA DE PORTO ALEGRE (1º ANEL)



INFRAESTRUTURA EXISTENTE – (CORREDORES POA)

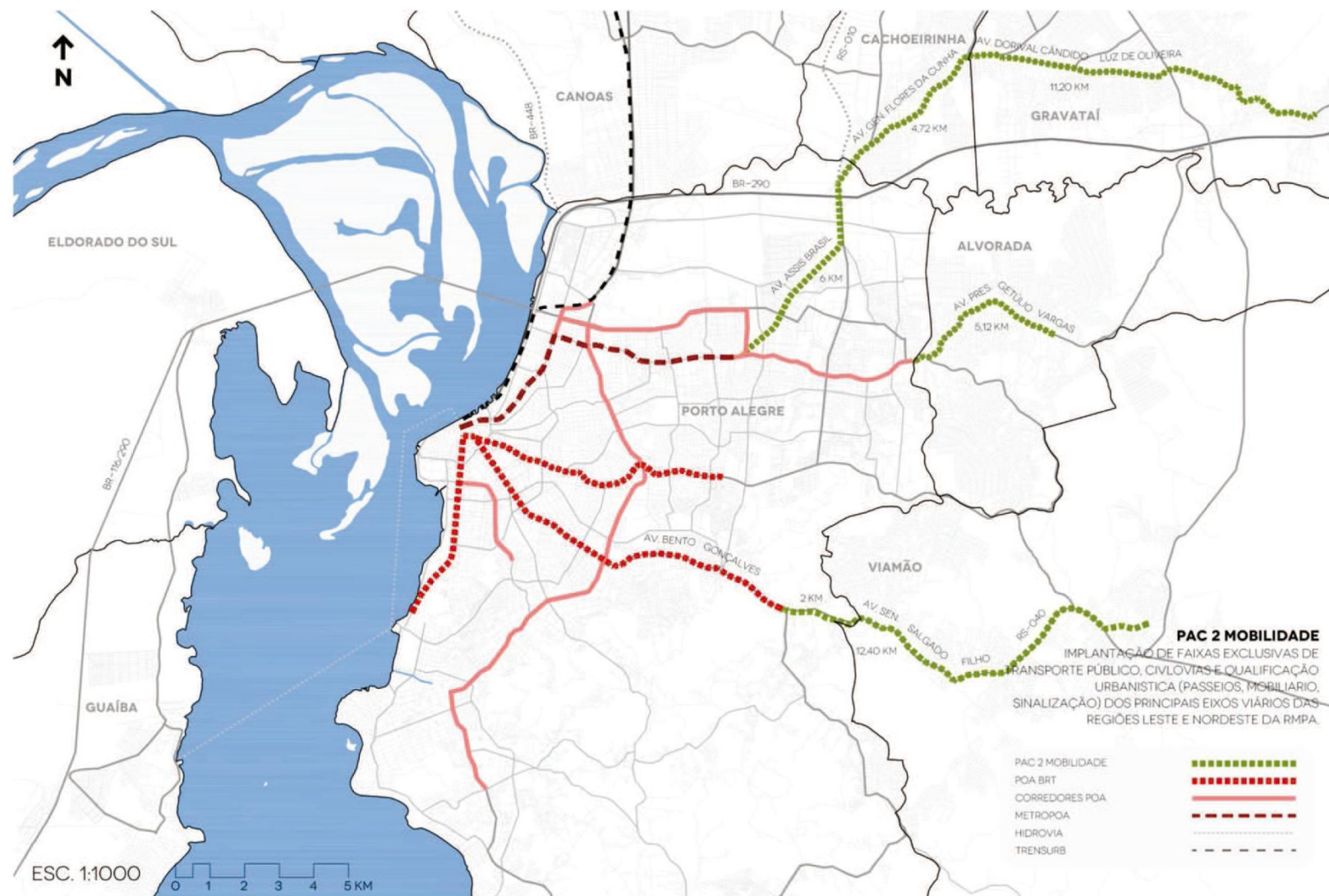


INFRAESTRUTURA PREVISTA – (BRTS E METRÔPOA)

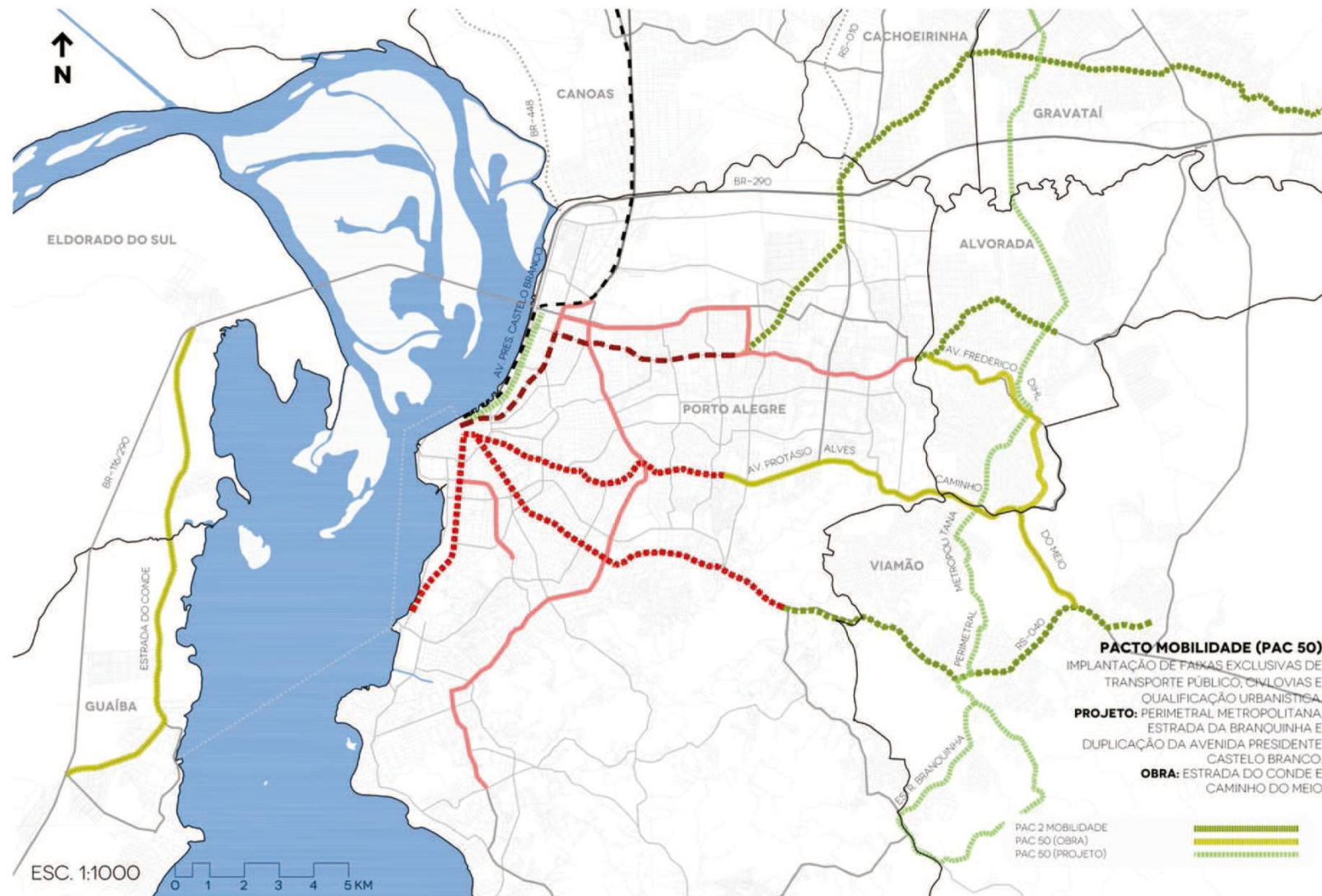


PAC 2 MOBILIDADE GRANDES CIDADES

EIXOS LESTE E NORDESTE - CONTEXTUALIZAÇÃO

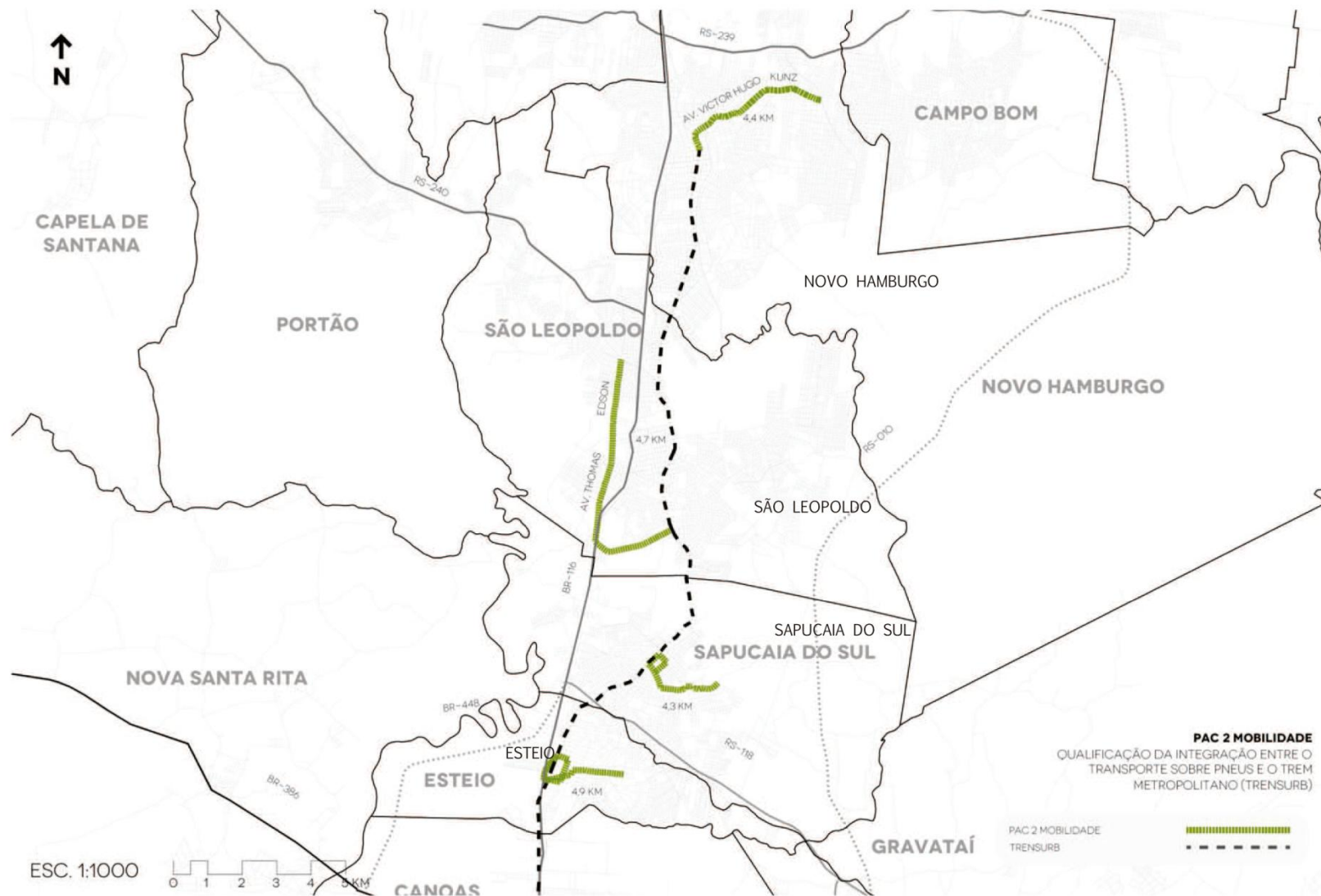


PAC 50 – (CONTEXTUALIZAÇÃO)

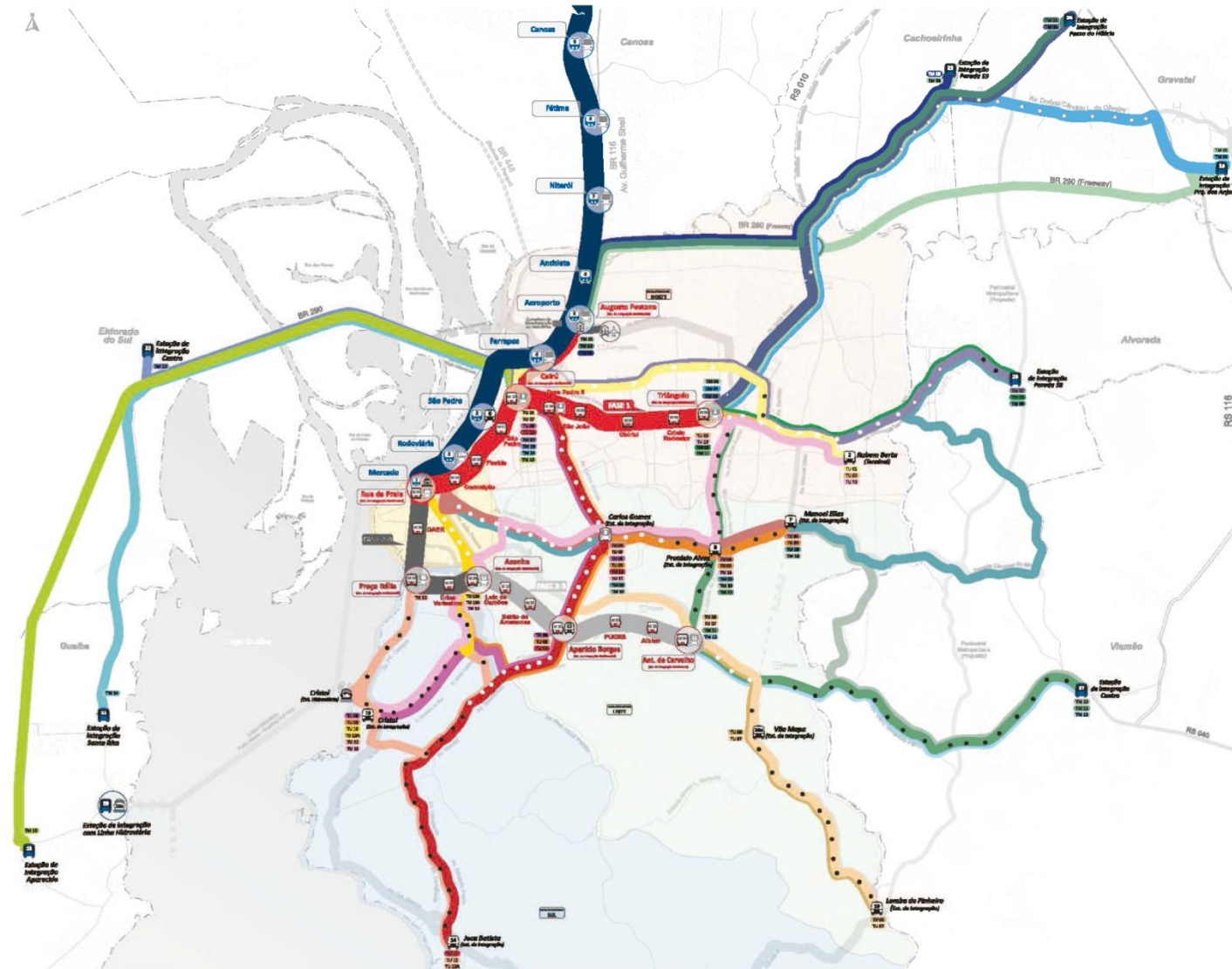


PAC 2 MOBILIDADE GRANDES CIDADES

EIXO NORTE - CONTEXTUALIZAÇÃO



REDE MULTIMODAL INTEGRADA- (PITMURB)



3. Ers 010

Metroplan - Relatório de Demandas dos Municípios.

Em agosto de 2013 foi entregue a Superintendência da Fundação Estadual de Planejamento Metropolitano e Regional, o **Relatório de Demandas dos Municípios** integrantes da ERS 010.

Na oportunidade, a Metroplan elaborou o relatório a partir de demandas trazidas pelos prefeitos dos municípios envolvidos. Este relatório teve como objetivo, ajustar as ligações viárias previstas da ERS010 com os municípios e alguns pontos específicos de desvios no eixo principal da rodovia.

O relatório foi entregue ao centro de governo estadual, e em uma reunião ocorrida na SEPLAG, foi explicado aos municípios que já haviam sido emitidos os decretos de utilidade pública referentes a faixa de domínio da rodovia, e refazer este processo iria acarretar em atraso no andamento do processo de implementação.

Sendo assim o relatório foi entregue pró-forma e não foi observado nenhum desdobramento sobre o assunto.

Anterior a este relatório, o Governo do Estado do Rio Grande do Sul já havia encaminhado um estudo que corresponde às atividades de revisão, complementação e adaptação dos projetos dos traçados alternativos à BR-116/RS, no trecho Porto Alegre – Novo Hamburgo, identificados como ERS/010, trecho entre BR-290 e ERS/239, e ERS/429, trecho entre a BR-116 e ERS/010 projetada, desenvolvido pela **Bourscheid Engenharia e Meio Ambiente S.A.**, apresentando-se em dois Volumes, Volume 01 – Relatório do Projeto Básico Referencial e Volume 02– Projeto Básico Referencial, além do relatório SEPLAG 2012 com o estudo da modelagem de implementação prevendo uma (PPP) Parceria Público Privado.

Tanto o Relatório SEPLAG 2012 quanto os estudos de revisão, complementação e adaptação dos projetos estão a disposição para o Grupo de Trabalho do Estatuto da MetrÓpole.

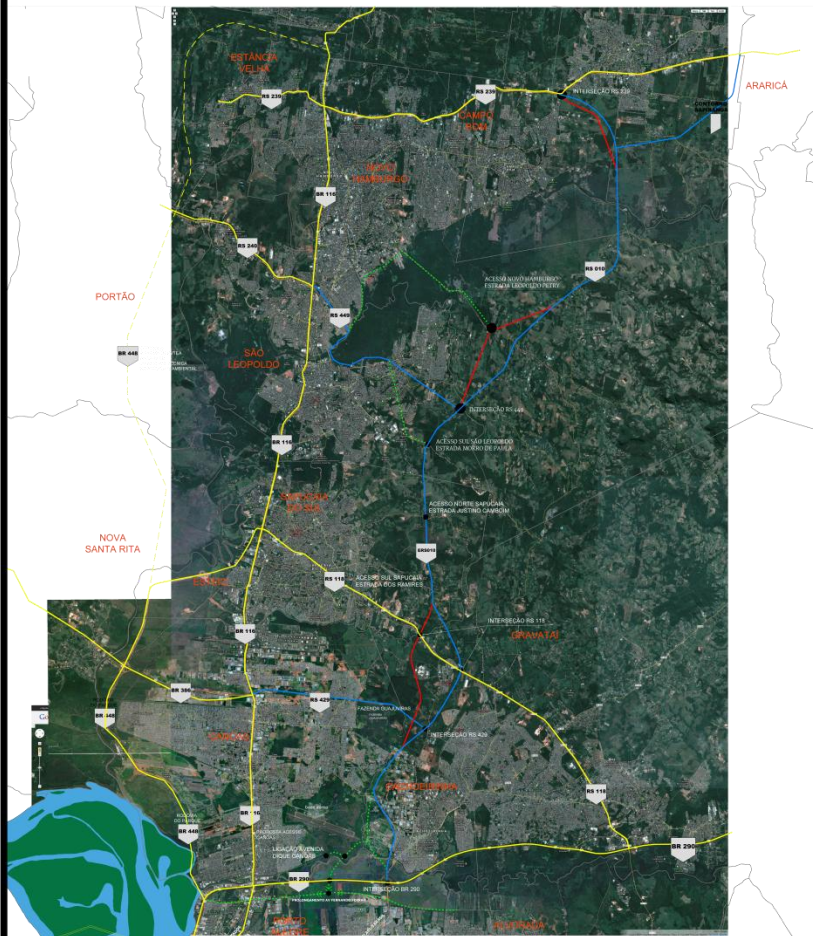
3. Ers 010

MAPA TRAÇADO ERS010 METROPLAN

ERS010

METROPLAN REGIÃO METROPOLITANA DE PORTO ALEGRE

- LEGENDA**
- RODOVIAS EXISTENTES
 - LIMITE MUNICIPAL
 - - - PROPOSTAS ABERTAS À DISCUSSÃO
 - PROPOSTA ORIGINAL EXISTENTE ERS010
 - - - PROPOSTA DE MODIFICAÇÃO DE TRAÇADO ERS010



ERS010
MAPA DO TRAÇADO DA ERS 010 COM AS DEMANDAS DOS MUNICÍPIOS

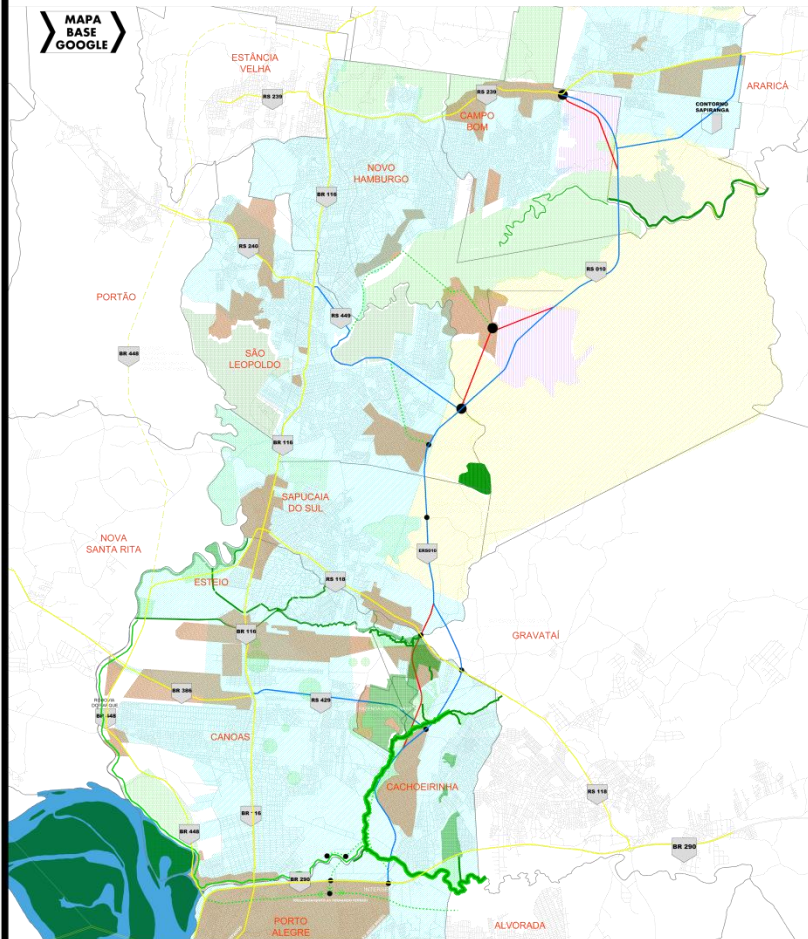
MAPA TRAÇADO ERS010 METROPLAN

ERS010

METROPLAN REGIÃO METROPOLITANA DE PORTO ALEGRE

- LEGENDA**
- RODOVIAS EXISTENTES
 - LIMITE MUNICIPAL
 - - - PROPOSTAS ABERTAS À DISCUSSÃO

- PROPOSTA ORIGINAL EXISTENTE ERS010
- - - PROPOSTA DE MODIFICAÇÃO DE TRAÇADO ERS010
- PERÍMETRO URBANO DOS MUNICÍPIOS
- ZONAS / DISTRITOS INDUSTRIAIS
- ZONAS DE INTERESSE AMBIENTAL
- ÁREAS DE PRESERVAÇÃO PERMANENTE
- ZONAS DE EXPANSÃO URBANA
- MACROZONAS RURAIS



ERS010
MAPA-SÍNTESE DO ZONEAMENTO PREVISTO NOS PLANOS DIRETORES MUNICIPAIS



GOVERNO DO ESTADO
DO RIO GRANDE DO SUL

SECRETARIA DO PLANEJAMENTO
E DESENVOLVIMENTO REGIONAL

Fundação Estadual de Planejamento Metropolitano e Regional

METROPLAN

Fundação Estadual de Planejamento Metropolitano e Regional



METROPLAN

Fundação Estadual de Planejamento
Metropolitano e Regional