



GOVERNO DO ESTADO
RIO GRANDE DO SUL
SECRETARIA DO PLANEJAMENTO,
MOBILIDADE E DESENVOLVIMENTO
REGIONAL

PLANO DE DESENVOLVIMENTO URBANO INTEGRADO DA REGIÃO METROPOLITANA DE PORTO ALEGRE - PDUI



plano
Metropolitano

PLANO DIRETOR
DE DESENVOLVIMENTO INTEGRADO
DA REGIÃO METROPOLITANA DE BELO HORIZONTE

Cláudia Russo da Silva
claudia-russo@seplan.rs.gov.br

Auditório da SEPLAN/RS

20/11/2015

RMBH: Localização e Composição



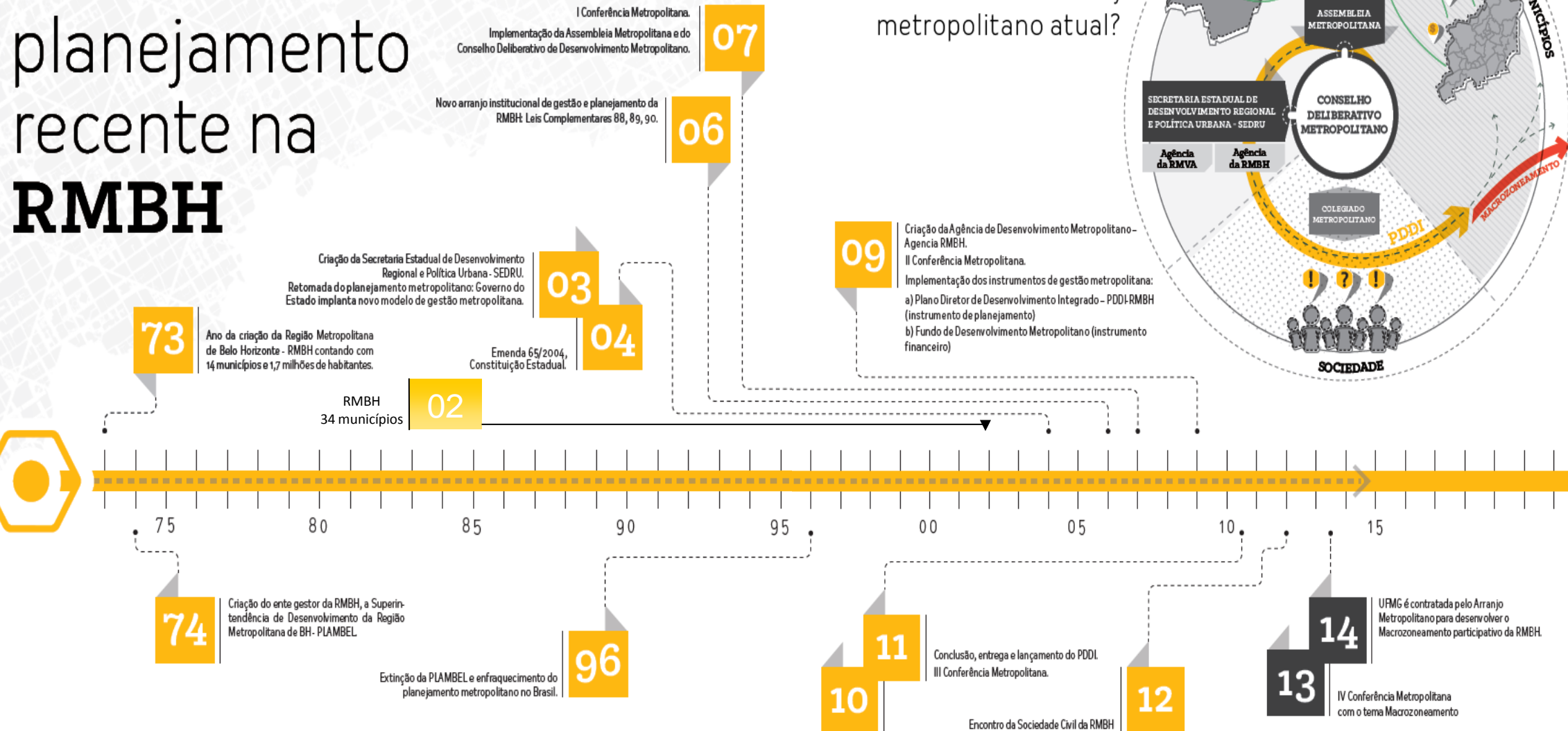
RMBH (Lei Complementar n.4/1973)

- **34 municípios:** Baldim, Belo Horizonte, Betim, Brumadinho, Caeté, Capim Branco, Confins, Contagem, Esmeraldas, Florestal, Ibirité, Igarapé, Itaguara, Itatiaiuçu, Jaboticatubas, Juatuba, Lagoa Santa, Mário Campos, Mateus Leme, Matozinhos, Nova Lima, Nova União, Pedro Leopoldo, Raposos, Ribeirão das Neves, Rio Acima, Rio Manso, Sabará, Santa Luzia, São Joaquim de Bicas, São José da Lapa, Sarzedo, Taquaraçu de Minas e Vespasiano.
- **População (2010):** 4.9 milhões hab. (25%)

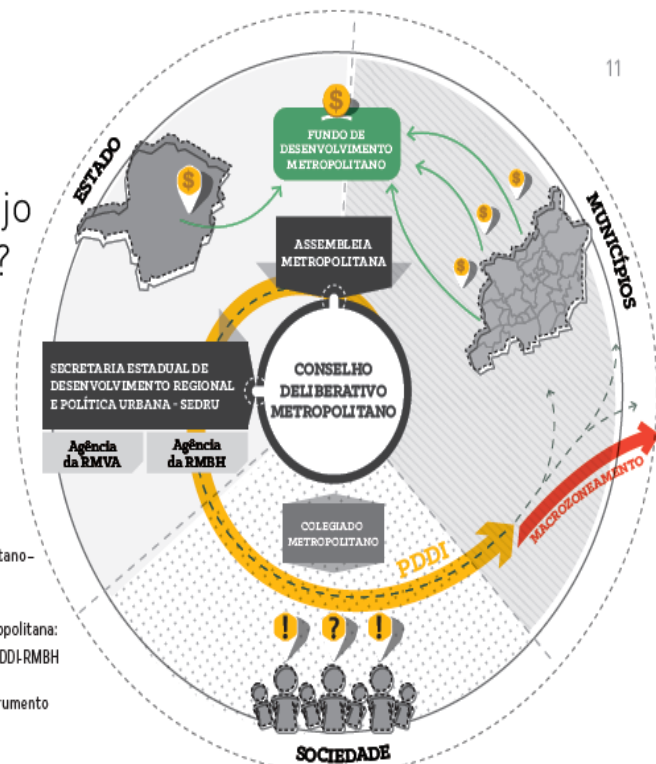
Colar Metropolitano (CE/89) - peculiaridade em relação as outras RMs. Formado por municípios do seu entorno afetados pelo processo de metropolização, para integrar o planejamento, a organização e a execução de funções públicas de interesse comum (Fpics). O Colar Metropolitano conta hoje com 16 municípios.

RMBH – Breve Histórico

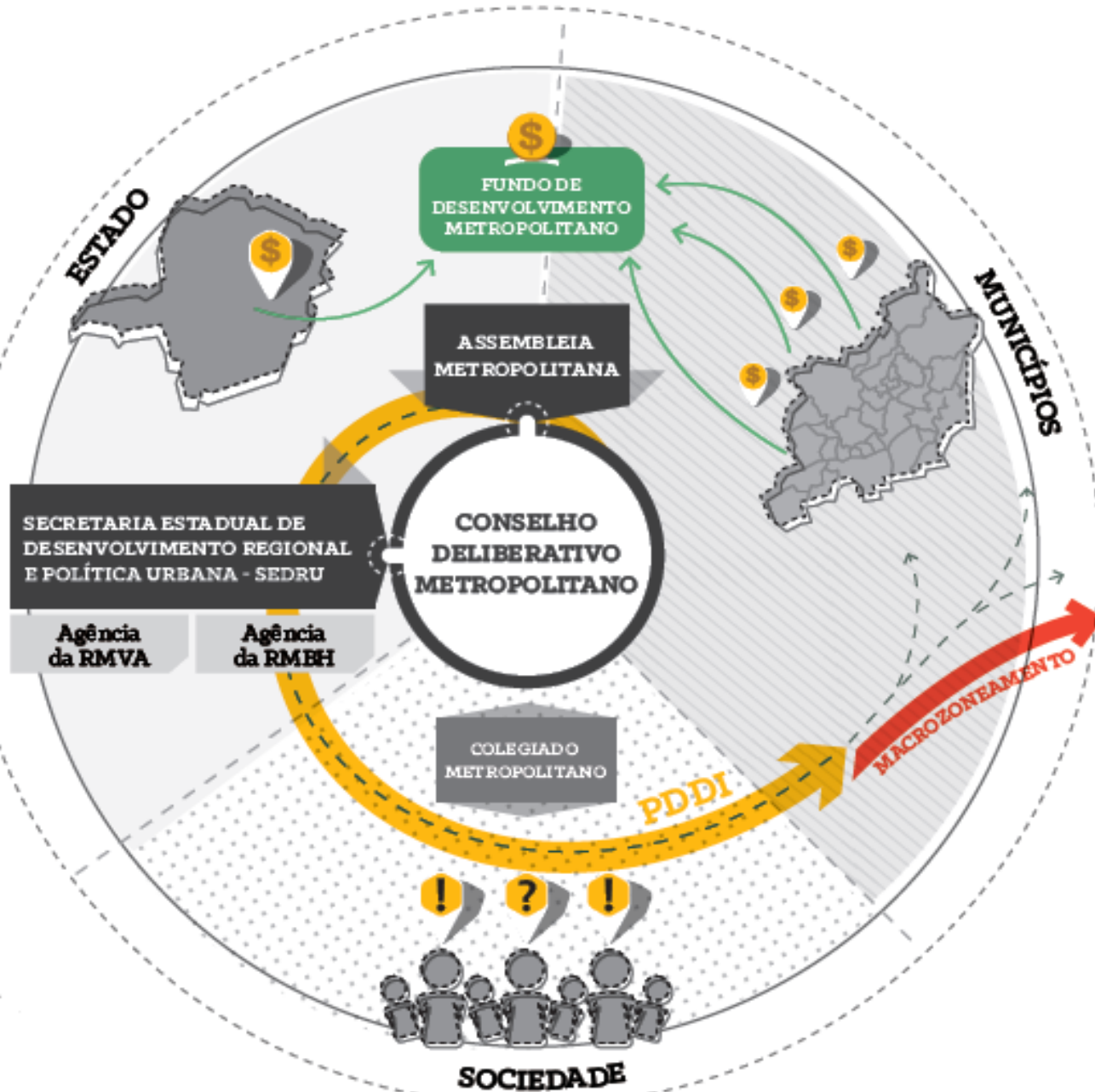
história do planejamento recente na RMBH



como funciona o arranjo metropolitano atual?



RMBH – Arranjo Institucional



Órgãos de Gestão:

- Assembleia Metropolitana: decisão superior; Macro-diretrizes do planejamento;
- Conselho Deliberativo Metropolitano: provocar a elaboração e aprovar o PDDI; FPICs.

Órgão Extra-oficial:

- Colegiado Metropolitano: 20 entidades da sociedade civil – apoio aos membros do Conselho (compensar a representatividade)

Órgão de Suporte Técnico:

- Agência de Desenvolvimento Metropolitano: elaborar o PDDI; Implantar planos, programas e projetos; Suporte técnico à Assembleia e ao Conselho;

Instrumentos de Gestão:

- Planejamento – PDDI;
- Financeiro – Fundo (50% de cada parte)

PDDI /RMBH: Planejamento Integrado e Participativo

Início (2009) - contratação da UFMG;

Objetivo: integrar o conhecimento técnico ao espaço e ao contexto político e social, para a construção de uma RMBH melhor para se viver.

Horizontes – 2023 e 2050.

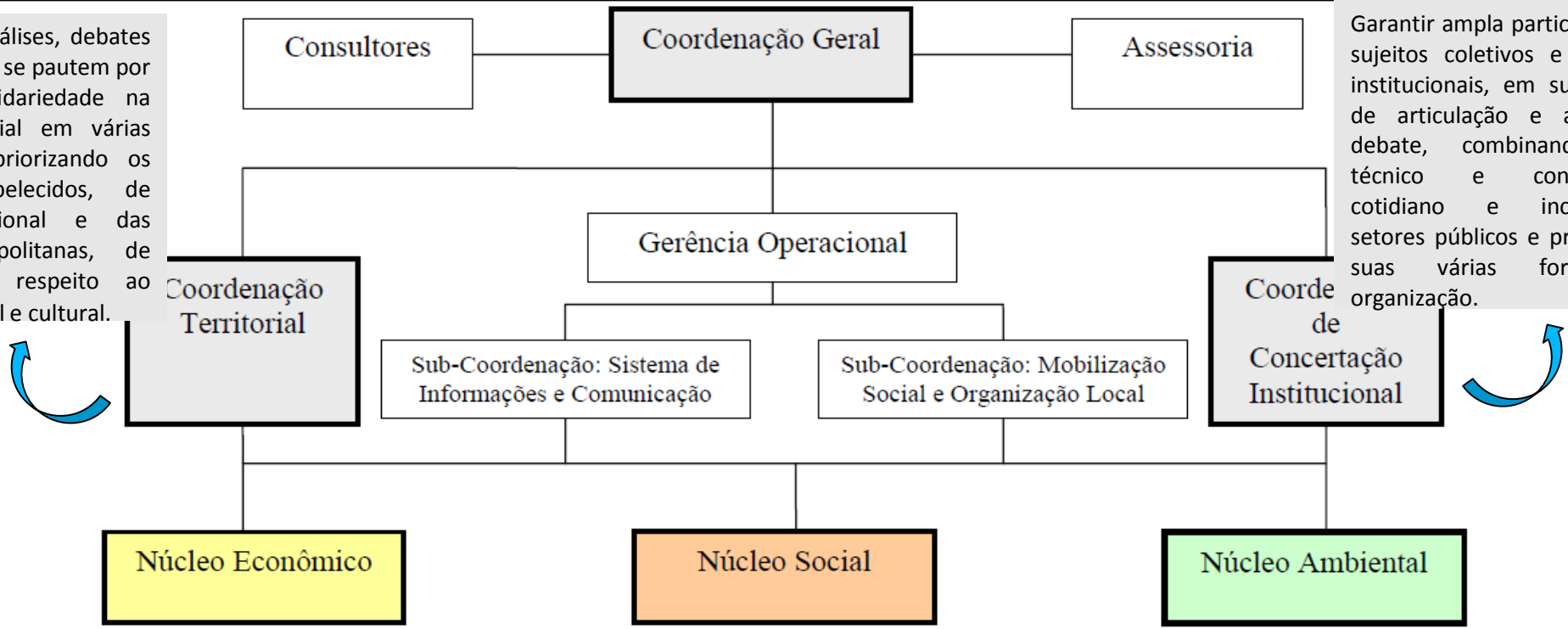


- Coordenação/Elaboração:** equipe multidisciplinar do Centro de Desenvolvimento e Planejamento Regional – Cedeplar /UFMG (coordenação);
- Várias unidades e departamentos da UFMG - conjunto central de estudos e propostas;
- Observatório de Política Urbana – Opur da PucMinas;
- UEMG;
- Consultorias especializadas

Estrutura de Coordenação e Áreas Temáticas Transversais

Assegurar que as análises, debates e propostas do Plano se pautem por uma ótica de solidariedade na organização territorial em várias escalas espaciais, priorizando os pressupostos estabelecidos, de fortalecimento regional e das identidades metropolitanas, de inclusão social e respeito ao patrimônio ambiental e cultural.

Garantir ampla participação dos sujeitos coletivos e instâncias institucionais, em suas formas de articulação e arenas de debate, combinando saber técnico e conhecimento cotidiano e incorporando setores públicos e privados em suas várias formas de organização.



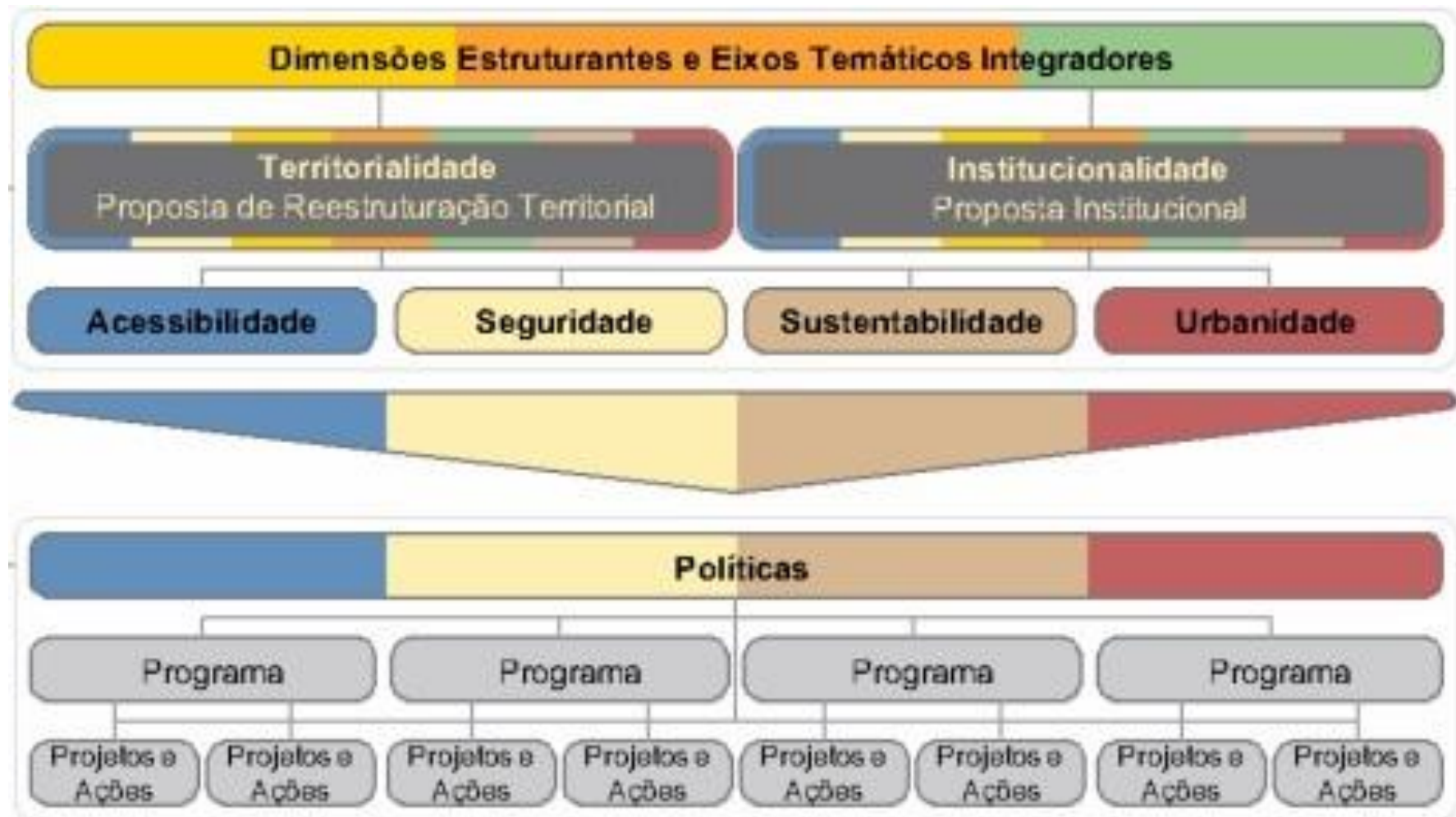
Equipes aglutinadas 10 Áreas Temáticas Transversais	Uso do solo, dinâmica imobiliária e escalas de centralidades metropolitanas (USDEC)
	Mobilidade urbana, comunicações, transportes e sistema viário (MCT)
	Vida cotidiana, habitação e qualidade de vida (HVQ)
	Cultura, educação, segurança alimentar, trabalho e renda (CEAT)
	Saúde, meio ambiente, recursos hídricos e saneamento (SMARHS)
	Complexos ambientais culturais (CAC)
	Capacidade institucional de planejamento e gestão (CIPLAG)
	Risco socioambiental, vulnerabilidade social e segurança pública (RIVS)
	Aspectos demográficos e ambientais da demanda social (ADAMS)
	Estrutura produtiva, conhecimento, tecnologia e alternativas energéticas (ETC)

Estrutura de Coordenação e Áreas Temáticas Transversais

Estudos Complementares: Fiscal e tributário; Mudanças climáticas; Equipamentos de Saúde; Perfil Epidemiológico; Análises espaciais: mancha urbana, vocações e conflitos, potencial de interação e potencial de ocupação).

Eixos Temáticos Integradores : Políticas e Programas

- Necessidade de buscar um grau ainda maior de integração entre os vários temas tratados no Plano, que foram organizados em primeira instância segundo os 3 Núcleos Temáticos (NTs), as 10 Áreas Temáticas (ATs) e os Estudos Complementares (EPs).



Eixos Temáticos Integradores: Políticas e Programas

Acessibilidade



TER ACESSO A SERVIÇOS E OPORTUNIDADES:

- sistema de transporte eficiente, integrado, barato e multimodal;
- conexão rápida, barata e disseminada de acesso à internet;
- distribuição territorial dos serviços públicos e privados, que criem centralidades;
- acessibilidade à saúde e à educação de boa qualidade;
- acessibilidade à informação e à participação política e cidadã.

Sustentabilidade



RMBH MELHOR, INCLUSIVA, SOLIDÁRIA HOJE E NO FUTURO

- É pensar na metrópole que queremos construir;
- Pensar em nossa casa, nosso bairro, nossa cidade;
- É pensar na construção do amanhã, mas começar hoje;
- RMBH sustentável: social, econômico e ambiental.

PROPOSIÇÕES

Seguridade



CONDIÇÃO DE VIDA PLENA

- segurança para morar e morar com segurança;
- segurança contra a violência pessoal e as ameaças à vida;
- segurança alimentar, saber o quê e quando vamos comer;
- segurança no emprego e no trabalho, diminuindo a vulnerabilidade;
- segurança para ir e vir onde e quando quisermos.

Urbanidade



SIGNIFICA A SOLIDARIEDADE E A NEGOCIAÇÃO ENTRE INTERESSES

- Condições à criatividade e às potencialidades humanas;
- Compartilhar vivências e saberes;
- Acreditar na força da diversidade;
- Valorizar o encontro, a festa, a dimensão cultural;
- Valorizar o espaço público, a vida coletiva, a participação cidadã.

Eixos Temáticos Integradores: Políticas e Programas

VOLUME 2

4	Eixos Temáticos Integradores: Políticas e Programas	282
4.1	Eixo Acessibilidade	282
4.1.1	Política Integrada de Mobilidade Metropolitana	285
4.1.2	Política Metropolitana de Direito ao Espaço Cotidiano: Moradia e Ambiente Urbano	358
4.1.3	Política Metropolitana de Integração dos Serviços de Saúde	408
4.1.4	Política Metropolitana Integrada de Assistência Social.....	432
4.1.5	Política Metropolitana Integrada de Democracia Digital	484

VOLUME 4

4.3	Eixo Urbanidade	758
4.3.1	Política Metropolitana Integrada de Democratização dos Espaços Públicos	762
4.3.2	Política Metropolitana Integrada de Gestão da Paisagem e Valorização da Diversidade Cultural	815
4.3.3	Política Metropolitana Integrada de Gestão Territorial da Educação e Cultura	922
4.3.4	Política Metropolitana Integrada de Promoção de Atividades Culturais e Criativas.....	949
4.3.5	Política Metropolitana Integrada de Financiamento da Cultura.....	975

PDDI: Tempo de Elaboração

- Setembro/Dezembro 2009:
 - **Proposta teórico-metodológica**, apresentada na Conferência Metropolitana e discutida amplamente no Seminário Internacional:
 - Diretrizes de Planejamento
- Janeiro/ Abril 2010:
 - **Estudos Setoriais**
- Maio/ Julho 2010:
 - **Plano Metropolitan Estrutural** (6 volumes)
- Novembro 2010:
 - **Políticas, Programas, Projetos** (6 volumes)
- Ano de 2011:
 - **Estudos complementares**
- Ano de 2012:
 - **Encontro da Sociedade Civil da RMBH**
- 2013 – 2015:
 - **Macrozoneamento**

Procedimentos Metodológicos

- Entrevistas e coleta de informações junto a órgãos públicos de interesse;
- Reunião de dados estatísticos;
- Análise de outros estudos e diagnósticos;
- Considerações levantadas no processo participativo.

Juntos, os estudos interdisciplinares e setoriais compõem um diagnóstico abrangente e atualizado sobre a RMBH, e serviram para balizar e informar as propostas de políticas e programas do PDDI-RMBH.

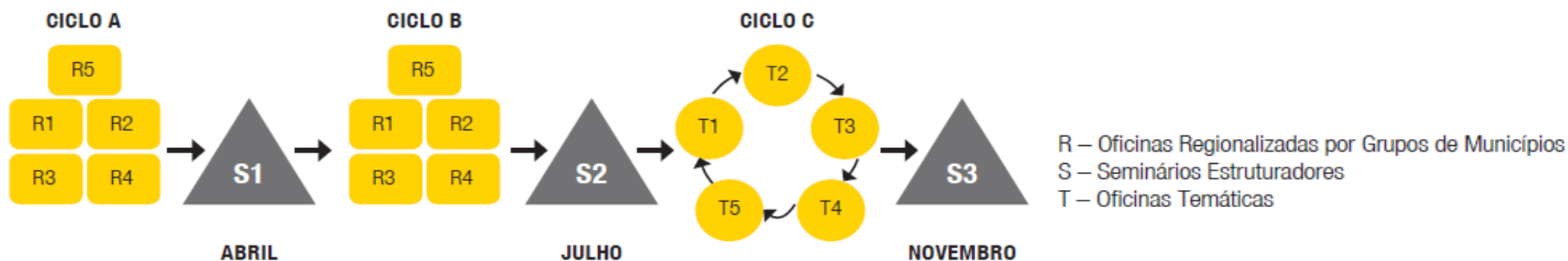
PDDI: Processo Participativo - Mobilização Social

Em duas etapas:

1. Segundo semestre de 2009 - tornar pública a concepção do Plano Metropolitano e iniciar o processo de discussão pública em vários eventos: o Seminário de Apresentação para prefeitos, órgãos do Estado e imprensa; a II Conferência Metropolitana e duas Oficinas de Integração Regionais, culminando com o Seminário de Planejamento Metropolitano, com experiências de planejamento urbano e metropolitano de outros países e do Brasil.

2. Fevereiro de 2010 - o processo de elaboração do Plano Metropolitano teve 3 ciclos de debates públicos, sendo os dois primeiros regionalizados e o último com temas específicos. Tanto no primeiro ciclo como no segundo, as oficinas ocorreram aglutinando, parcialmente, grupos de municípios (critérios de proximidade, existência de consórcio ou outra forma de articulação ou identidade intermunicipal).

Processo Participativo 2010



➤ 3 seminários estruturantes - todos os agentes públicos e a sociedade civil metropolitana, para permitir uma visão integrada do Plano Metropolitano por meio de subsídios técnicos, debates e pactuações.

PDDI: Situação Atual

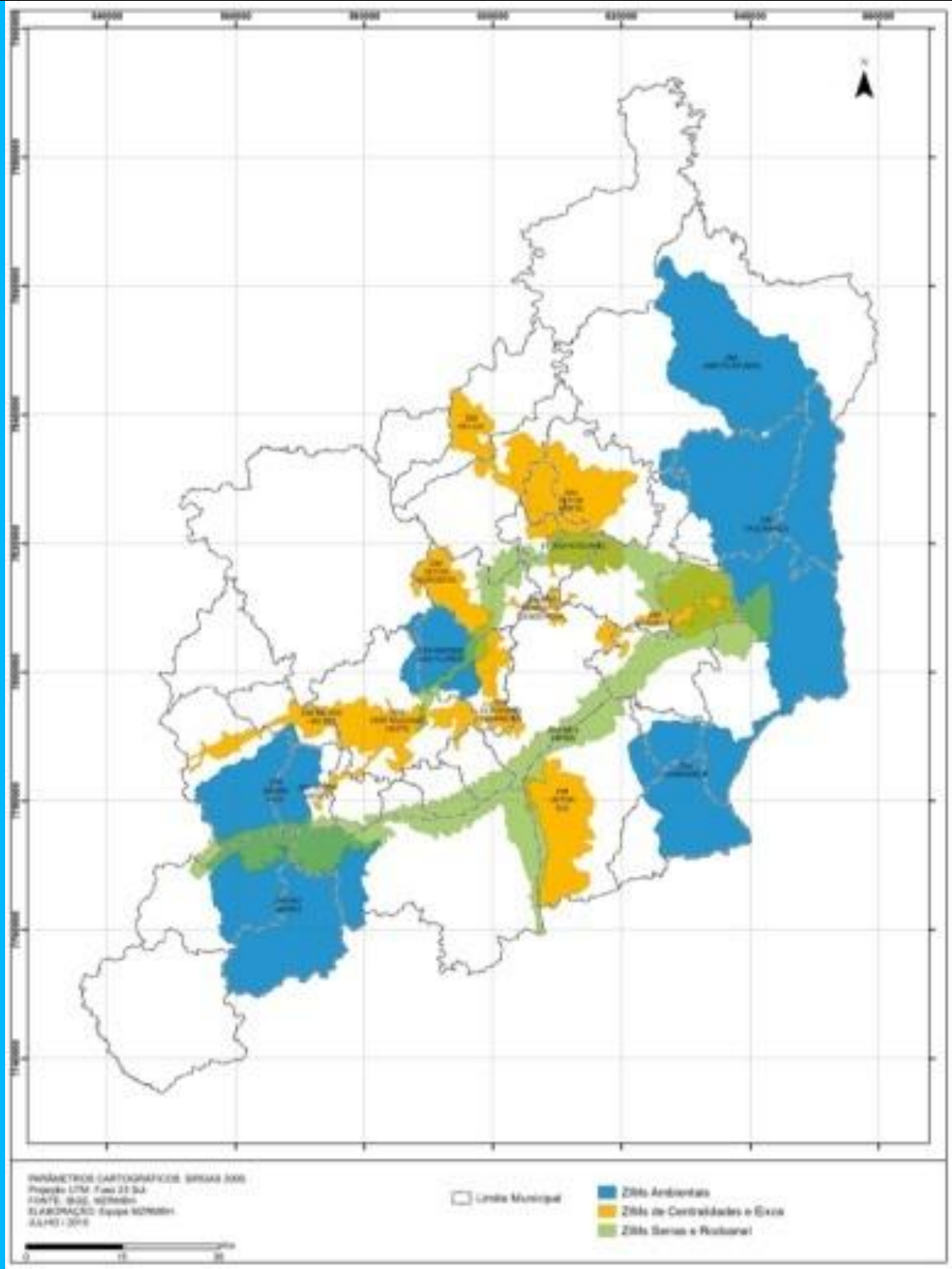
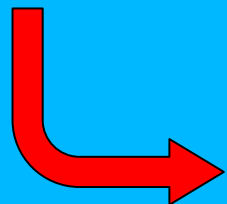
- Macrozoneamento (2013 - 2015):

- Início – 2013 (IV Conferência Metropolitana); Conclusão - meados de 2015, após 2 anos de ampla participação dos municípios e da sociedade civil organizada;
 - Zona de Interesse Metropolitano (ZIMs) - Limites, diretrizes e parâmetros gerais para cada 19 ZIMs, com vistas à reestruturação territorial, o desenvolvimento produtivo sustentável e à proteção ambiental.
 - Áreas de Interesse Metropolitano (AIMs) – porções do território voltadas para a implementação de políticas de interesse metropolitano.
- Com a aprovação do Estatuto da MetrÓpole (Lei 13.089/15):
 - Municípios deverão atualizar e compatibilizar seus planos diretores com o Macrozoneamento. Necessidade - Rodada final de reuniões e suporte na revisão dos PDs (realizados pela Agência Metropolitana);
 - Aguardando elaboração/aprovação PL.

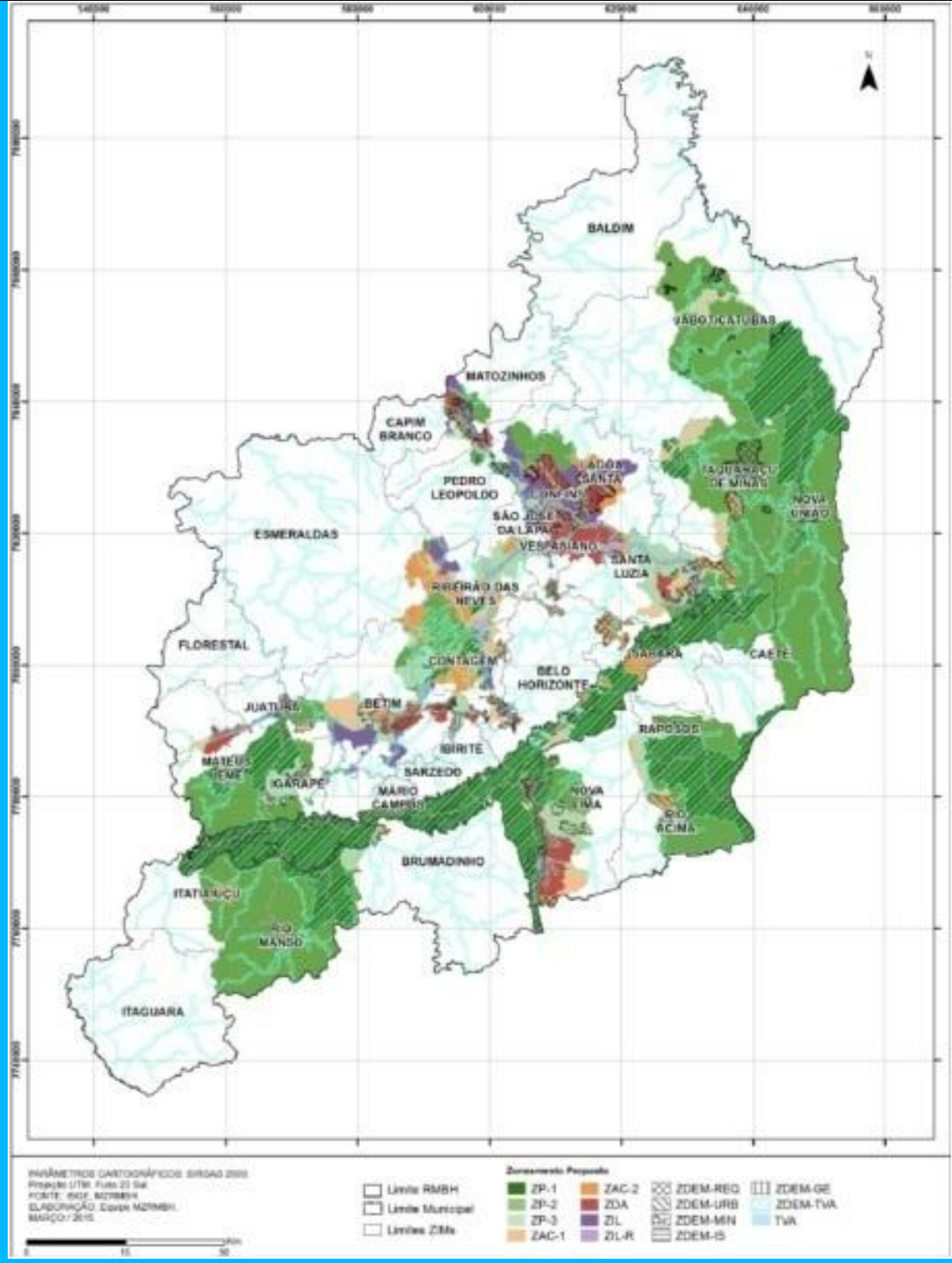
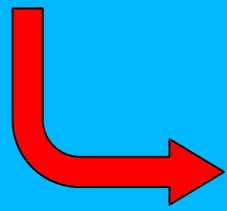
- V Conferência Metropolitana da RMBH: 1ª após a aprovação do Estatuto da MetrÓpole.

- Regulamentar o PDDI-RMBH e o Macrozoneamento;
- Gestão compartilhada de problemas e de soluções comuns: mobilidade e dos resíduos sólidos;
- Plano Metropolitano de Gestão Integrada de Resíduos de Serviços de Saúde e da Construção Civil e Volumosos da RMBH;

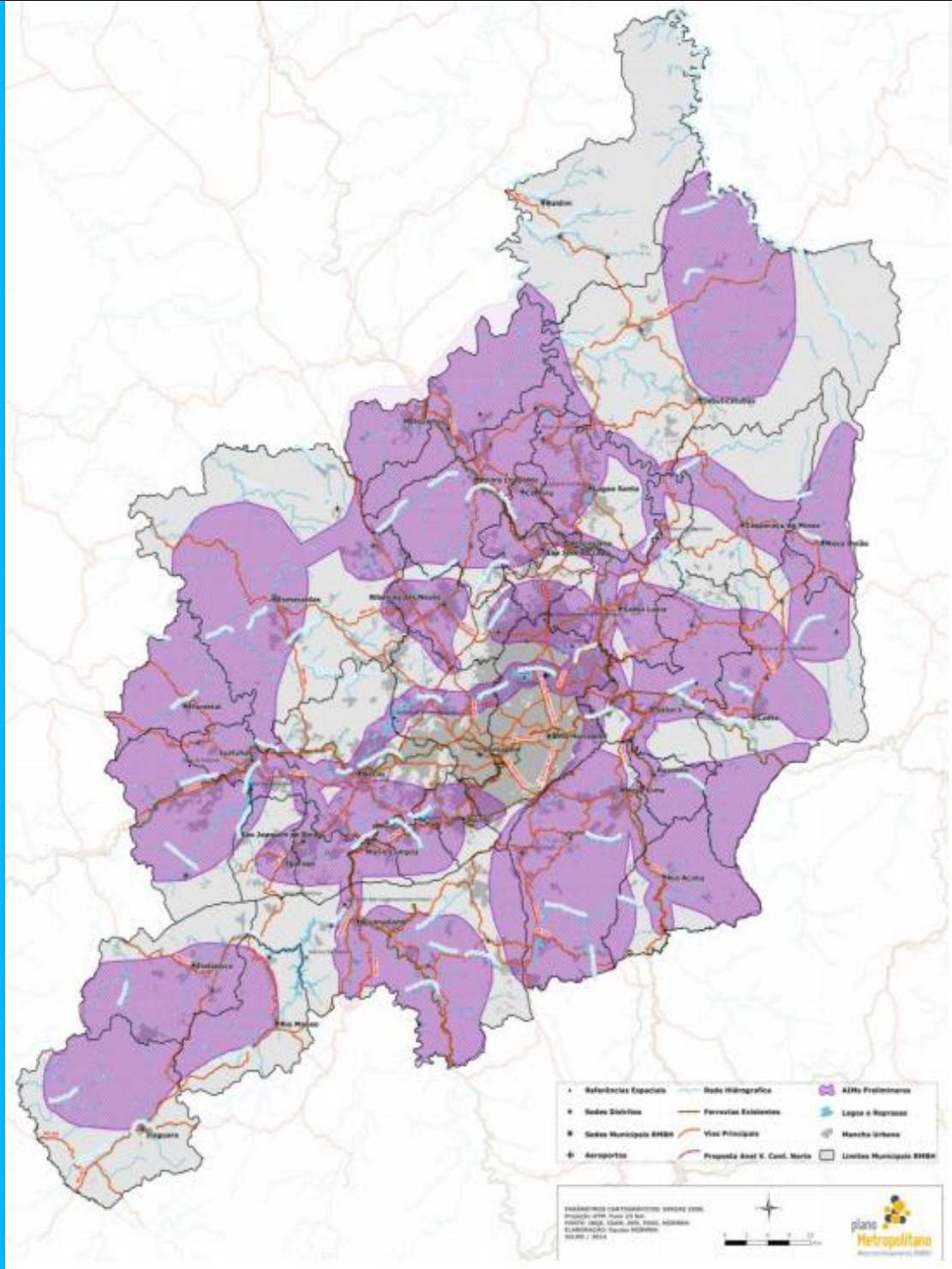
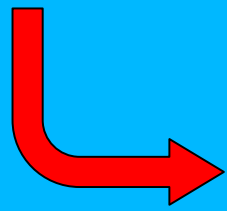
PROCESSO PARTICIPATIVO MACROZONEAMENTO



PROCESSO PARTICIPATIVO MACROZONEAMENTO



PROCESSO PARTICIPATIVO MACROZONEAMENTO



Obrigada!